

**1. Описание границы территории объекта культурного наследия
федерального значения "Куликово поле и памятники на нем"**

Местоположение точки 1: в 3175м на северо-запад от Храма Рождества Богородицы с. Монастырщино, Кимовского района, Тульской области.

Лист 2:

1-22 - От безымянной балки на восток, затем на юго-восток по границе 200-метровой водоохраной зоны левого берега р. Непрядва

605-608 - от административной границы между Богородицким и Кимовским районами на северо-запад, пересекая р. Непрядву, по лесополосе и грунтовой дороге до восточной границы д. Березовка

608-1 – на север, затем северо-восток по границе водоохраной зоны левого берега р. Непрядва к исходной точке.

Лист 3:

22-52 - по границе 200-метровой водоохраной зоны левого берега р. Непрядва

52-53 – на северо-восток, пересекая пойменный участок в месте слияния рек Дона и Непрядвы, и далее через р. Дон

53-54-58 – на северо-восток и далее на юго-восток вдоль границы п. Донской

Лист 4:

58-61 - вдоль северной границы п. Донской

61-79 - вдоль границы д. Татинки до ее северо-восточной окраины

79-94 - далее по границе 200-метровой водоохраной зоны левого берега р. Дон

123-131 - на запад по границе 200-метровой водоохраной зоны р. Дон вниз по течению реки до точки напротив устья безымянного оврага по левому берегу р. Дон

131-132 - на юг по грунтовой дороге

Лист 5:

94-109 – на юго-восток по течению р. Дон;

116-123 – на запад против течения р. Дон;

Лист 6:

572-601 - на север вдоль левого борта балки "Рыбий Верх" по границе пахотных угодий до пересечения с административной границей Куркинского района

601-605 – на север вдоль административной границы между Богородицким и Кимовским районами

Лист 7:

Находится полностью внутри границы

Лист 8:

132-135 - на восток;

135-147 - по левому борту отвершка (боковой овражек, впадающий в главный овраг) по границе пахотных угодий до пересечения с грунтовой дорогой

147-149 - вверх по руслу р. Смолка до левого борта безымянного отвершка (боковой овражек, впадающий в главный овраг) левого притока р. Смолка.

149-153 - на юг вдоль лесополосы по правому борту отвершка (боковой овражек, впадающий в главный овраг) по границе пахотных угодий

Лист 9:

19-113 – на юго-восток по течению р. Дон, затем на юго-запад через р. Дон;

113-116 – на север вдоль правого берега р. Дон;

Лист 10:

375-379-384-388 – на север, затем на запад и на юго-запад

402-408-420 – на северо-восток, затем на северо-запад вдоль берега
р. Нижний Дубик

420-431-445 – на юг вдоль р. Непрядва до ее правого отвершка (боковой
овражек, впадающий в главный овраг), затем пересекая реку, вниз по течению,
до пересечения с грунтовой дорогой на противоположном берегу

445-448-463-523 – пересекая р. Непрядва, вдоль южной границы
пос. Кичевский, затем на юго-восток по краю пахотных угодий, захватывая
балку "Первый Верх", и далее вверх по течению р. Нижний Дубик

523-536 - на северо-восток вдоль лесополосы

Лист 11:

536-562 - по границе пахотных угодий до устья второго правого отвершка
(боковой овражек, впадающий в главный овраг) р. Нижний Дубик

562-572 – на север вдоль безымянного ручья

Лист 12:

Находится полностью внутри границы

Лист 13:

153-173 - вдоль северной и восточной опушки урочища Афончево до
пересечения с правым бортом безымянного отвершка (боковой овражек,
впадающий в главный овраг) правого притока р. Смолка.

173-184 – на восток, затем на юго-запад до границы с д. Хутор Сабуров

184-191 – вдоль северной границы д. Хутор Сабуров

Лист 14:

366-375 – на северо-запад

388-392-399-402 – на юг, далее на северо-запад и потом на северо-восток

Лист 15:

286-327 - вдоль западной и северной границ д. Даниловка

327-366 - на северо-запад по границе пахотных угодий и далее по левому склону долины р. Нижний Дубик

Лист 16:

257-268-271 - на запад до пересечения с дорогой на Красный холм, затем вдоль дороги на юго-запад

Лист 17:

191-203 – на юго-восток вдоль границы д. Хутор Сабуров

203-238 - по грунтовой дороге до д. Ивановка, затем вдоль ее северной и западной границ

251-257 на северо-запад

Лист 18:

См. описание листа 15 и 19 (точка 268)

Лист 19:

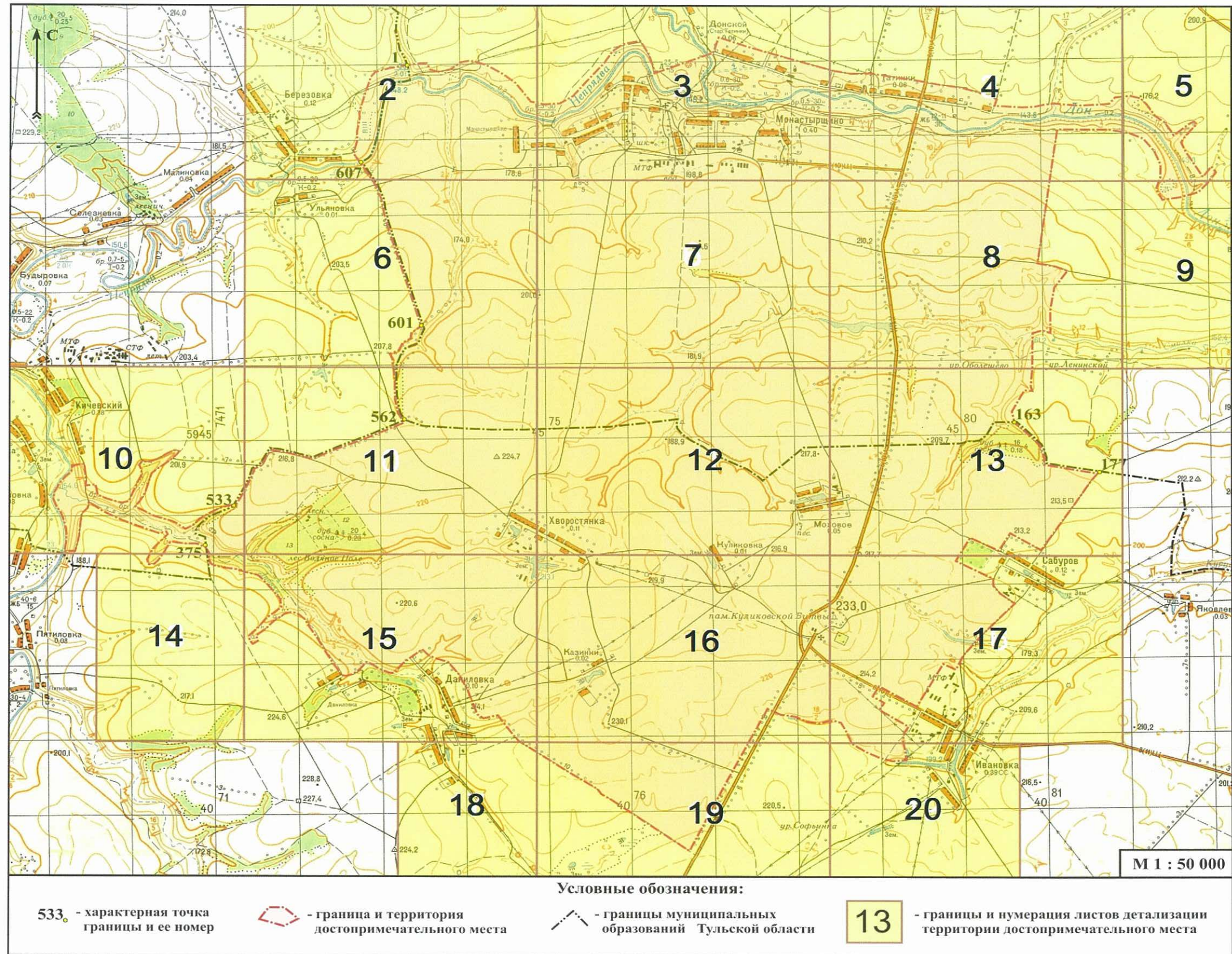
271-286 - от шоссе Кимовск-Куркино на северо-запад по грунтовой дороге

Лист 20:

238-244 - на юго-запад до западного берега пруда

244-251 - на северо-запад по руслу оврага

2. Схема границы территории объекта культурного наследия федерального значения "Куликово поле и памятники на нем"



**4. Координаты характерных точек границы территории объекта
культурного наследия федерального значения
"Куликово поле и памятники на нем"**

4.1. Система координат – Местная МСК – 71.1

4.2. Метод определения координат - картометрический, средняя квадратическая погрешность положения характерной точки (M_t) - 2.00м

4.3. Кадастровый инженер – Ачкасов Николай Алексеевич

Квалификационный аттестат 71-11-232

Дата выдачи – 04 мая 2011г.

Реестровый номер – 13964

Обозначение характерной точки границы	Координаты, м	
	X	Y
1	687127,330	327311,220
2	687152,710	327416,480
3	687149,510	327549,090
4	687119,480	327619,960
5	687076,130	327664,090
6	687016,570	327698,120
7	687013,430	327727,620
8	687024,740	327760,130
9	687085,460	327769,590
10	687148,970	327861,850
11	687180,520	327963,900
12	687180,540	328035,370
13	687152,760	328116,550
14	687092,430	328238,610
15	687041,520	328332,580
16	686962,470	328448,700
17	686915,810	328514,650
18	686835,440	328646,320
19	686800,900	328691,370
20	686747,690	328734,610
21	686696,210	328755,060
22	686637,690	328789,070
23	686630,910	328821,270
24	686595,630	328955,390
25	686589,870	328986,540
26	686592,700	328997,540
27	686602,030	329038,140
28	686603,420	329061,950

Обозначение характерной точки границы	Координаты, м	
	X	Y
29	686634,300	329118,450
30	686708,680	329245,760
31	686721,950	329302,520
32	686746,150	329328,050
33	686829,210	329377,560
34	686926,910	329470,350
35	686997,290	329531,830
36	687045,640	329565,140
37	687137,090	329619,610
38	687225,600	329689,530
39	687283,620	329730,150
40	687368,610	329778,860
41	687431,530	329826,310
42	687469,420	329880,270
43	687506,860	329930,150
44	687528,560	330003,410
45	687525,050	330065,280
46	687482,860	330196,880
47	687421,040	330294,930
48	687365,960	330351,660
49	687297,310	330386,530
50	687231,260	330398,790
51	687191,070	330429,270
52	687068,040	330485,820
53	687321,760	330999,940
54	687518,970	331132,920
55	687406,410	331479,710
56	687337,630	331688,960

Обозначение характерной точки границы	Координаты, м	
	X	Y
57	687261,690	331958,050
58	687207,710	332185,530
59	687167,690	332358,380
60	687120,370	332619,840
61	687111,530	332809,350
62	687098,230	332958,860
63	687098,450	333127,600
64	687092,490	333263,230
65	687075,590	333306,960
66	687016,420	333429,830
67	686983,880	333540,910
68	686960,630	333664,380
69	686949,270	333744,350
70	686946,990	333820,770
71	686944,660	333876,900
72	686908,440	334031,530
73	686852,690	334198,610
74	686807,670	334317,120
75	686770,810	334395,320
76	686754,500	334415,600
77	686733,770	334423,180
78	686710,100	334419,080
79	686683,460	334413,970
80	686675,280	334516,450
81	686675,170	334653,410
82	686658,880	334757,440
83	686660,320	334854,240
84	686665,140	334884,190
85	686695,700	334939,330
86	686733,630	335050,620
87	686731,120	335150,520
88	686715,550	335210,410
89	686700,490	335311,330
90	686694,220	335420,680
91	686699,980	335466,310
92	686720,100	335553,290
93	686725,620	335613,470
94	686734,920	335821,400
95	686743,130	335842,990
96	686705,350	336061,350
97	686779,600	336139,240
98	686644,420	336281,160
99	686620,070	336304,560

Обозначение характерной точки границы	Координаты, м	
	X	Y
100	686530,890	336390,870
101	686474,520	336477,900
102	686398,690	336569,700
103	686324,800	336630,840
104	686224,240	336707,400
105	686132,470	336750,440
106	686030,980	336797,160
107	685950,990	336839,250
108	685908,090	336850,660
109	685821,160	336887,670
110	685698,490	336928,370
111	685632,410	336948,240
112	685581,430	336864,600
113	685410,280	336553,020
114	685536,920	336531,400
115	685601,360	336514,280
116	685697,530	336482,550
117	685809,880	336444,040
118	685932,870	336384,780
119	686053,140	336304,130
120	686132,490	336224,520
121	686198,620	336115,120
122	686251,240	335994,310
123	686277,370	335895,830
124	686286,400	335829,870
125	686287,210	335788,520
126	686285,930	335702,260
127	686281,550	335617,870
128	686264,040	335539,990
129	686247,000	335383,360
130	686264,210	335215,580
131	686289,870	335112,750
132	684586,080	334923,720
133	684571,330	335101,110
134	684551,940	335237,660
135	684531,370	335294,420
136	684474,410	335260,220
137	684405,570	335212,580
138	684352,250	335160,810
139	684301,630	335103,130
140	684244,850	335080,620
141	684153,260	335074,200
142	684059,700	335065,840

Обозначение характерной точки границы	Координаты, м	
	X	Y
143	683958,530	335069,300
144	683853,640	335084,470
145	683768,910	335081,140
146	683737,810	335084,250
147	683670,330	335075,280
148	683671,500	335018,940
149	683684,430	334975,830
150	683567,120	334927,120
151	683458,630	334883,790
152	683386,440	334864,640
153	683220,240	334869,350
154	683117,000	334877,630
155	683023,740	334876,760
156	682952,020	334889,060
157	682896,160	334910,110
158	682884,830	334903,540
159	682897,730	334865,150
160	682887,890	334806,880
161	682828,580	334747,090
162	682765,150	334712,080
163	682656,320	334646,290
164	682604,380	334629,090
165	682550,700	334645,610
166	682465,960	334689,550
167	682375,790	334744,820
168	682327,270	334806,220
169	682270,030	334885,700
170	682214,630	334938,200
171	682127,420	334966,460
172	682005,420	334997,490
173	681911,370	335019,100
174	681882,970	335073,450
175	681788,850	335544,460
176	681763,620	335661,680
177	681750,510	335686,590
178	681621,030	335591,890
179	681381,890	335451,630
180	681200,610	335334,680
181	681130,100	335291,350
182	681013,250	335214,440
183	680868,000	335117,720
184	680716,200	335032,350
185	680937,910	334680,780

Обозначение характерной точки границы	Координаты, м	
	X	Y
186	680828,890	334601,510
187	680701,660	334506,780
188	680782,610	334359,530
189	680852,460	334221,430
190	680869,830	334180,720
191	680717,780	334079,630
192	680587,550	334009,660
193	680427,650	334288,410
194	680377,490	334390,260
195	680340,060	334442,500
196	680286,790	334485,980
197	680241,920	334491,140
198	680203,600	334482,720
199	680172,090	334478,700
200	680145,290	334490,330
201	680096,910	334560,700
202	680028,630	334653,840
203	679985,530	334701,660
204	679855,610	334577,760
205	679753,090	334482,660
206	679666,560	334405,300
207	679559,570	334312,520
208	679463,070	334244,300
209	679408,780	334220,390
210	679322,450	334156,510
211	679236,800	334096,620
212	679175,220	334056,870
213	679155,500	334022,150
214	679127,700	333975,120
215	679091,110	333945,170
216	679042,250	333925,560
217	679004,200	333911,440
218	678954,150	333882,810
219	679016,790	333770,070
220	679008,690	333757,770
221	678607,910	333499,400
222	678881,600	333032,190
223	678759,900	333037,050
224	678734,710	333068,230
225	678668,080	333154,110
226	678607,370	333118,470
227	678567,580	333103,840
228	678553,160	333107,090

Обозначение характерной точки границы	Координаты, м	
	X	Y
229	678524,760	333142,520
230	678484,600	333205,530
231	678452,090	333266,890
232	678425,690	333334,260
233	678391,680	333401,750
234	678366,330	333437,130
235	678337,260	333426,910
236	678283,690	333407,910
237	678240,210	333400,940
238	678161,100	333403,650
239	678095,320	333381,790
240	678014,160	333349,510
241	677943,640	333315,540
242	677912,570	333273,380
243	677884,330	333217,480
244	677866,220	333157,950
245	677910,560	333109,800
246	677954,740	333050,690
247	678009,470	333004,820
248	678028,450	332970,440
249	678055,540	332909,150
250	678088,550	332835,590
251	678131,740	332797,210
252	678184,960	332772,070
253	678249,550	332734,570
254	678324,280	332682,310
255	678381,970	332631,540
256	678410,280	332605,870
257	678411,580	332575,080
258	678405,810	332514,270
259	678388,950	332445,110
260	678387,020	332314,840
261	678400,900	332265,930
262	678429,970	332172,940
263	678441,230	332110,670
264	678451,400	332058,150
265	678458,650	331971,580
266	678485,490	331893,250
267	678493,300	331872,370
268	678529,530	331769,230
269	677694,870	331394,460
270	677189,960	331149,940
271	676652,080	330900,420

Обозначение характерной точки границы	Координаты, м	
	X	Y
272	676769,610	330728,840
273	676879,620	330566,400
274	676913,240	330530,340
275	676928,530	330505,910
276	676935,290	330481,620
277	677001,630	330396,680
278	677094,070	330297,110
279	677134,230	330222,520
280	677262,640	330014,840
281	677378,890	329850,660
282	677490,560	329694,670
283	677671,780	329423,520
284	677768,060	329278,910
285	677881,770	329101,830
286	678018,290	328893,990
287	678080,480	328803,580
288	678140,170	328725,730
289	678214,690	328681,680
290	678267,970	328654,030
291	678443,250	328585,220
292	678415,550	328483,430
293	678394,170	328414,120
294	678387,740	328342,630
295	678390,650	328297,840
296	678522,240	328240,410
297	678641,520	328197,470
298	678734,790	328151,350
299	678866,640	328092,760
300	678982,320	328044,490
301	679039,510	328001,860
302	679092,270	327938,440
303	679132,730	327891,300
304	679180,510	327854,790
305	679267,690	327819,500
306	679295,840	327786,870
307	679329,170	327741,630
308	679355,530	327709,020
309	679381,920	327678,200
310	679368,830	327640,810
311	679316,040	327580,750
312	679263,440	327533,200
313	679221,930	327474,300
314	679163,720	327419,550

Обозначение характерной точки границы	Координаты, м	
	X	Y
315	678913,040	327307,620
316	678984,670	327106,900
317	679033,790	327052,260
318	679108,620	326969,070
319	679126,390	326934,280
320	679094,440	326900,270
321	679021,860	326873,270
322	678935,150	326843,210
323	678928,350	326789,300
324	678956,290	326761,520
325	678996,250	326752,920
326	679054,420	326657,410
327	679131,050	326564,250
328	679153,110	326528,300
329	679197,530	326461,250
330	679261,020	326426,300
331	679350,100	326362,960
332	679435,530	326323,690
333	679530,250	326236,270
334	679614,210	326165,010
335	679699,020	326083,740
336	679746,870	326031,380
337	679761,500	325980,790
338	679742,500	325913,060
339	679665,070	325818,190
340	679590,130	325755,290
341	679535,330	325702,100
342	679484,710	325660,840
343	679450,200	325627,350
344	679398,000	325614,120
345	679379,730	325596,390
346	679377,430	325576,420
347	679397,020	325548,120
348	679418,600	325519,800
349	679442,660	325523,440
350	679474,960	325542,960
351	679537,640	325588,040
352	679614,260	325628,910
353	679677,110	325685,990
354	679745,910	325738,980
355	679782,650	325788,440
356	679811,600	325852,020
357	679838,310	325899,640

Обозначение характерной точки границы	Координаты, м	
	X	Y
358	679880,520	325913,010
359	679950,070	325881,980
360	680011,390	325835,060
361	680130,750	325723,270
362	680213,800	325658,020
363	680249,200	325617,490
364	680268,190	325549,200
365	680243,660	325513,550
366	680197,010	325470,240
367	680148,800	325456,950
368	680140,420	325431,070
369	680166,000	325402,690
370	680209,430	325364,030
371	680259,070	325339,290
372	680300,690	325312,670
373	680331,850	325256,200
374	680365,890	325123,670
375	680425,350	325018,770
376	680489,110	325001,820
377	680559,050	324996,780
378	680588,960	324990,340
379	680602,780	324978,130
380	680615,860	324915,920
381	680622,310	324811,810
382	680608,440	324685,990
383	680626,960	324585,700
384	680634,190	324533,580
385	680620,160	324497,190
386	680563,480	324486,620
387	680513,030	324457,370
388	680472,740	324437,960
389	680428,620	324430,620
390	680376,620	324431,390
391	680314,510	324424,310
392	680226,540	324427,610
393	680200,330	324414,000
394	680205,500	324357,910
395	680213,000	324323,800
396	680214,550	324293,770
397	680283,810	324242,730
398	680343,420	324215,840
399	680373,330	324209,400
400	680403,620	324228,950

Обозначение характерной точки границы	Координаты, м	
	X	Y
401	680404,040	324256,950
402	680424,280	324272,650
403	680464,270	324272,060
404	680512,450	324283,350
405	680613,400	324345,860
406	680714,760	324436,370
407	680765,620	324493,630
408	680789,820	324507,270
409	680809,700	324498,970
410	680824,780	324436,740
411	680849,060	324320,360
412	680881,190	324193,860
413	680907,600	324019,430
414	680928,300	323931,110
415	680935,230	323859,000
416	680964,630	323818,550
417	681001,060	323711,990
418	681035,750	323623,460
419	681050,680	323539,590
420	681056,130	323491,670
421	681051,000	323468,960
422	681004,370	323479,240
423	680950,400	323478,840
424	680866,310	323469,300
425	680785,180	323457,310
426	680710,600	323442,840
427	680637,180	323424,730
428	680543,880	323400,930
429	680474,070	323383,980
430	680358,640	323364,110
431	680444,250	323205,780
432	680539,740	323251,960
433	680693,280	323279,840
434	680844,800	323271,510
435	681010,000	323237,050
436	681144,010	323152,540
437	681215,300	323118,170
438	681357,040	323128,910
439	681451,170	323160,690
440	681506,540	323196,890
441	681563,690	323258,180
442	681613,580	323314,090
443	681684,210	323342,750

Обозначение характерной точки границы	Координаты, м	
	X	Y
444	681735,580	323347,390
445	681792,900	323305,560
446	681842,680	323453,190
447	681844,970	323499,960
448	681855,360	323558,520
449	681801,840	323560,890
450	681734,860	323577,180
451	681674,690	323600,080
452	681629,890	323639,540
453	681590,440	323670,350
454	681529,380	323682,970
455	681476,430	323686,320
456	681427,030	323698,950
457	681360,930	323735,640
458	681327,740	323798,010
459	681283,360	323882,660
460	681264,400	323913,990
461	681243,680	323963,980
462	681228,570	324006,130
463	681225,810	324031,330
464	681241,920	324057,300
465	681283,170	324081,850
466	681351,730	324110,190
467	681404,400	324127,230
468	681464,210	324166,180
469	681518,950	324181,090
470	681587,220	324189,510
471	681663,320	324190,450
472	681728,510	324180,030
473	681761,870	324181,910
474	681785,870	324188,660
475	681790,420	324212,710
476	681782,040	324231,600
477	681769,600	324248,440
478	681773,160	324274,570
479	681799,990	324318,600
480	681831,610	324374,580
481	681867,470	324460,020
482	681943,180	324580,510
483	681966,780	324616,850
484	681986,140	324645,890
485	682019,960	324668,480
486	682074,960	324701,210

Обозначение характерной точки границы	Координаты, м	
	X	Y
487	682112,000	324732,880
488	682161,870	324778,940
489	682191,980	324815,840
490	682270,570	324919,510
491	682312,140	324965,020
492	682317,610	324980,660
493	682295,730	324989,370
494	682268,330	324980,350
495	682207,330	324896,330
496	682132,610	324806,230
497	682058,750	324727,330
498	682015,530	324700,990
499	681993,910	324687,820
500	681958,290	324680,930
501	681928,780	324670,880
502	681893,280	324609,550
503	681835,570	324550,540
504	681747,810	324463,770
505	681718,020	324434,860
506	681679,900	324379,100
507	681634,340	324328,990
508	681569,760	324308,530
509	681509,240	324303,900
510	681428,530	324281,270
511	681362,140	324246,320
512	681272,520	324212,000
513	681218,960	324205,470
514	681167,870	324224,850
515	681124,120	324286,230
516	681099,890	324377,060
517	681071,150	324470,650
518	681039,920	324539,400
519	680996,820	324601,890
520	680950,260	324643,470
521	680919,480	324675,200
522	680903,370	324712,740
523	680910,910	324746,790
524	680941,980	324801,810
525	681030,920	324913,950
526	681065,100	324971,360
527	681104,870	325030,120
528	681130,560	325079,080
529	681158,560	325148,480

Обозначение характерной точки границы	Координаты, м	
	X	Y
530	681181,140	325225,030
531	681195,400	325266,750
532	681206,130	325305,660
533	681243,700	325342,560
534	681311,630	325385,020
535	681391,080	325419,000
536	681478,620	325454,400
537	681541,100	325477,610
538	681588,940	325506,230
539	681625,610	325531,900
540	681700,930	325566,540
541	681722,560	325622,490
542	681760,420	325660,800
543	681771,570	325671,770
544	681783,050	325689,030
545	681816,560	325701,220
546	681857,230	325714,770
547	681911,350	325727,580
548	681930,620	325742,380
549	681970,320	325744,960
550	681977,580	325752,780
551	681975,690	325819,290
552	681940,260	325938,490
553	681878,570	326158,540
554	681852,240	326270,950
555	681936,790	326441,720
556	682027,900	326650,410
557	682113,050	326861,180
558	682208,400	327085,810
559	682268,380	327218,940
560	682276,890	327252,820
561	682319,960	327324,200
562	682346,340	327349,810
563	682394,070	327331,100
564	682445,150	327268,330
565	682499,760	327241,510
566	682563,730	327238,560
567	682623,580	327227,670
568	682723,340	327210,190
569	682793,390	327213,150
570	682883,120	327193,810
571	682934,270	327203,060
572	683018,270	327201,810

Обозначение характерной точки границы	Координаты, м	
	X	Y
573	683102,170	327194,560
574	683197,840	327181,090
575	683225,650	327171,360
576	683252,290	327152,330
577	683261,760	327136,110
578	683278,780	327108,150
579	683286,930	327103,910
580	683297,280	327109,920
581	683303,690	327126,250
582	683300,290	327173,510
583	683296,820	327216,670
584	683303,500	327251,460
585	683324,180	327262,450
586	683361,140	327263,590
587	683380,790	327262,260
588	683424,770	327294,750
589	683462,480	327323,190
590	683480,320	327339,490
591	683478,460	327354,090
592	683487,040	327373,560
593	683502,800	327388,860
594	683516,310	327391,770
595	683544,000	327377,220
596	683561,500	327381,070
597	683580,950	327412,600
598	683593,570	327432,930
599	683595,250	327452,730
600	683613,620	327469,590

Обозначение характерной точки границы	Координаты, м	
	X	Y
601	683652,330	327485,030
602	684543,290	327212,760
603	684838,050	327135,510
604	685209,640	327035,980
605	685505,560	326959,570
606	685709,030	326855,910
607	685825,100	326792,050
608	686002,140	326683,790
609	686044,990	326710,080
610	686104,680	326719,540
611	686198,310	326748,190
612	686259,580	326759,700
613	686337,870	326766,830
614	686403,270	326777,250
615	686466,430	326776,310
616	686564,780	326809,030
617	686660,300	326825,210
618	686757,270	326835,160
619	686850,570	326841,030
620	686920,960	326874,160
621	686975,400	326913,740
622	687021,650	326959,650
623	687073,650	327043,800
624	687101,000	327142,810
625	687099,770	327198,750
626	687085,860	327238,310
627	687099,970	327281,590
1	687127,330	327311,220

Директор департамента культуры Тульской области



С.А. Виноградова